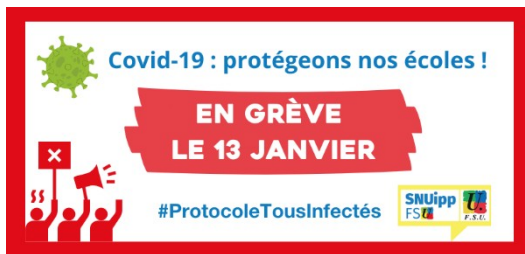


## Lettre Infos du SNUipp-FSU 66 du dimanche 9 janvier 2022

### Sommaire

- Ça suffit ! Jeudi 13 janvier 2022 grève sanitaire !
- Le SNUipp-FSU 66 dépose une alerte sociale : compte-rendu de notre rencontre avec le DASEN
- Les stages du SNUipp-FSU 66 et de la FSU 66
- Les réunions d'infos syndicales : venez débattre, échanger et vous informer !
- Infos administratives



**Jeudi 13 janvier : grève nationale sanitaire !**  
**Comme dirait l'autre, « Blanquer et son protocole, on a très envie de les emmerder, et jusqu'au bout ! »**

Devant le ras-le-bol des personnels enseignants et AESH, face au mépris du ministre, **le SNUipp-FSU a pris l'initiative d'une journée de grève le jeudi 13 janvier**. Ce sont finalement six organisations syndicales (FSU, CGT, SUD éducation, FO, UNSA, SNALC), la FCPE, et trois organisations lycéennes qui seront de la partie !

Cet appel à la grève largement intersyndical bénéficie d'une très grande médiatisation.

Seulement quelques heures après l'appel à la grève,  
**déjà 20 écoles du département seront fermées jeudi !**  
*Et pourquoi pas la vôtre ?*

**La mobilisation est là, vous ne serez pas seuls !**

Envoyez votre déclaration d'intention et rendez-vous jeudi à Perpignan, notre colère doit être visible !

**Tous et toutes en grève  
jeudi 13 janvier 2022 !**

[Les raisons de la grève ? C'est ICI !](#)

Nous communiquerons lundi le lieu et l'horaire de l'action après réunion de l'intersyndicale

**Les documents pour participer à cette grève massive :**

[Le coupon de déclaration de grève à envoyer au plus tard lundi 10 janvier à minuit](#)  
[et sa version modifiable en .doc pour envoi par mail est ici](#)

SNUipp-FSU 66 - 13 janvier : Mon école va craquer !

jeudi 13 janvier | Mon école va craquer !  
indiquez nous la participation dans votre école

Je saisis !

[Le compteur du SNUipp-FSU : je saisis les chiffres de grève de mon école !](#)

[Une proposition de courrier aux parents d'élèves](#)

[Le tract des revendications](#)



## Le SNUipp-FSU 66 dépose une alerte sociale !

Dès le mardi 4 janvier, le SNUipp-FSU 66 avait déposé une alerte sociale auprès du DASEN des P.O. Les représentants du syndicat ont été reçus par le DASEN ce jeudi 6 janvier.

**Thèmes de l'alerte sociale :** *non remplacement, situation de l'ASH dans le département (ULIS collèges et lycées, directeurs.trices chargés.es de la SEGPA, RASED, enseignants référents, ESMS), direction d'école, gestion des personnels, AESH, situation sanitaire.*

[Vous retrouverez le compte-rendu avec les réponses du DASEN et nos commentaires sur notre site Internet en cliquant ici.](#)



## Les stages du SNUipp et de la FSU

Voici la liste des stages organisés cette année.

Cliquez sur ceux qui vous intéressent pour obtenir plus d'infos et surtout les liens d'inscription !

- [Stage FSU "Comment travailler ensemble, enseignants et AESH ?"](#), animé par Grégoire Cochetel, mardi 8 février 2022. **Inscription le 8 janvier au plus tard !**
- [Stage FSU "laïcité"](#), animé par Paul Devin, jeudi 10 février 2022 **Inscription le 10 janvier au plus tard !**
- [Stage FSU "Langues Régionales"](#) : jeudi 17 février 2022 à Montpellier **Inscription le 17 janvier au plus tard !**
- [Stage "pédagogies alternatives"](#) : animé par Adrien Martinez, membre de l'équipe nationale du SNUipp-FSU, mardi 15 mars 2022
- [Stage "début de carrière"](#) : vendredi 25 mars
- [Stage "Comment durer dans le métier ?"](#), animé par Dominique Cau-Bareille : mardi 29 mars 2022

- [Stage "ASH second degré"](#) : animé par Serge Bontoux, membre de l'équipe nationale du SNUipp-FSU ,jeudi 14 avril 2022



## Les Réunions d'information syndicale du SNUipp-FSU 66

La participation aux RIS est un droit ! Profitez-en ! Les RIS sont déductibles des 18h d'animations pédagogiques.

En ligne, sur notre site Internet : le [calendrier mis à jour avec les dates, lieux et toutes les infos](#)

- **Mardi 11 janvier 2022** à 17h30 - Céret
- ~~Judi 13 janvier 2022 à 17h30~~ — ~~Elne~~ Réunion reportée pour cause de journée de grève
- **Mardi 18 janvier 2022** à 17h30 - Bompas
- **Mercredi 19 janvier 2022** à 9h00 - Perpignan
- **Jeudi 20 janvier 2022** à 17h30 - Ille sur Tet
- **Vendredi 21 janvier** à 14h00 - Perpignan - RIS sur temps scolaire
- **Mardi 25 janvier 2022** à 17h30 - Cabestany
- **Mercredi 26 janvier 2022** à 9h00 - Perpignan
- **Jeudi 27 janvier 2022** à 17h30 - Toulouges
- **Mardi 1er février 2022** à 14h00 - Perpignan - RIS spéciale AESH



## Informations administratives

Déclaration d'intention de grève : [cliquez ici](#)

Demander un allègement de service pour la rentrée 2022 (date limite le 03 février) : [cliquez ici](#)

Mouvement 2022, mutation au titre du handicap (date limite le 08 février) : [cliquez ici](#)

## Ton équipe du SNUipp-FSU 66 pour 2021/2022 !

Emma Chazarenc	Jean-François Noguès	Audrey Corrège	Jérôme Guy	Océane Salles	Raymond Bot	Aurélie Frénel	Frédéric Traby	Laure Martinez	Christophe Noguès

Pour nous joindre : [snu66@snuipp.fr](mailto:snu66@snuipp.fr) ; 04 68 50 78 44

Nos permanences au siège du SNUipp-FSU 66 (18, rue Condorcet à Perpignan) :

- les lundis, mardis, jeudis et vendredis de 9h à 17h
- le mercredi matin de 9h à 12h

### **Se (re)syndiquer au SNUipp-FSU !**

Le SNUipp-FSU 66, c'est une équipe de 10 militant.es, collègues enseignant.es dans le département, déchargé.es d'une partie de leur temps de classe, qui se mettent au service des autres. Cet engagement, ils l'ont sur le temps de service mais aussi et très largement en dehors pour accompagner des collègues convoqué.es par l'administration, répondre aux multiples mails et sollicitations, participer à des réunions, informer, renseigner, défendre, siéger dans les différentes instances, etc ... La force du SNUipp-FSU 66, c'est de pouvoir compter sur ses militant.es mais aussi sur les 25 membres du conseil syndical, ainsi que sur l'ensemble de ses syndiqué.es, pour élaborer les actions et les différents positionnements du syndicat sur tous les sujets d'actualité.

Rappel : 66% de la cotisation est déductible des impôts sous forme de crédit d'impôt.

### **Je me syndique ICI**

*Mail : [snu66@snuipp.fr](mailto:snu66@snuipp.fr) SNUipp-FSU 66 : <http://66.snuipp.fr/>*

*SNUipp-FSU National : <http://www.snuipp.fr>*

*compte twitter : [@snuipp66](#) Facebook*

*TEL : 04.68.50.78.44*

***Se rassembler pour mieux agir : et si vous vous syndiquez ?***

***5 élu(e)s sur 7 à la CAPD***